



**E-mc<sup>2</sup>**  
Capacitación y Consultoría

**CATÁLOGO DE PRODUCTOS Y  
SERVICIOS**



## SOLUCIONES TECNOLÓGICAS Y DE GESTIÓN

### Áreas:

- Seguridad Industrial
- Mantenimiento
- Producción
- Medio Ambiente
- Logística
- Calidad

## PRODUCTOS Y SERVICIOS

- Soluciones de ingeniería para disminución del riesgo
  - Resguardos para maquinaria
  - Ventilación industrial
  - Atenuación de ruido
  - Lubricación automática
  - Otros
- Señalización, gestión visual y marcación de equipos.
- Control de energía peligrosa bloqueo y etiquetado.
- Ergonomía.
- Seguridad, Protección Personal e Industrial
- Control de materiales peligrosos. Contención de derrames
- Transporte, tránsito y logística.
- Programas de manufactura esbelta
- Protecciones hidrofóbicas
- Servicios Generales



# SEÑALIZACIÓN, GESTIÓN VISUAL Y MARCACIÓN DE EQUIPOS

- Señalización Estandarizada – INEN, ANSI
- Ayudas Visuales: 5S, TPM, LEAN, Six Sigma, Kanban
- Marcación de pisos
- Marcación de tuberías
- Marcación de rutas de evacuación fotoluminiscentes
- Etiquetas especiales para cables de voz y datos, botoneras antifraude, alta temperatura, laboratorios, GHS, NFPA.
- Software de Señalización y Ayudas Visuales
- Impresoras y Etiquetadoras





Servicio diseñado para empresas que deseen avanzar rápido y sin preocupaciones de su condición actual de señalización hacia un sistema efectivo, estandarizado y duradero.

## SEÑALIZACIÓN ESTANDAR Y AYUDAS VISUALES

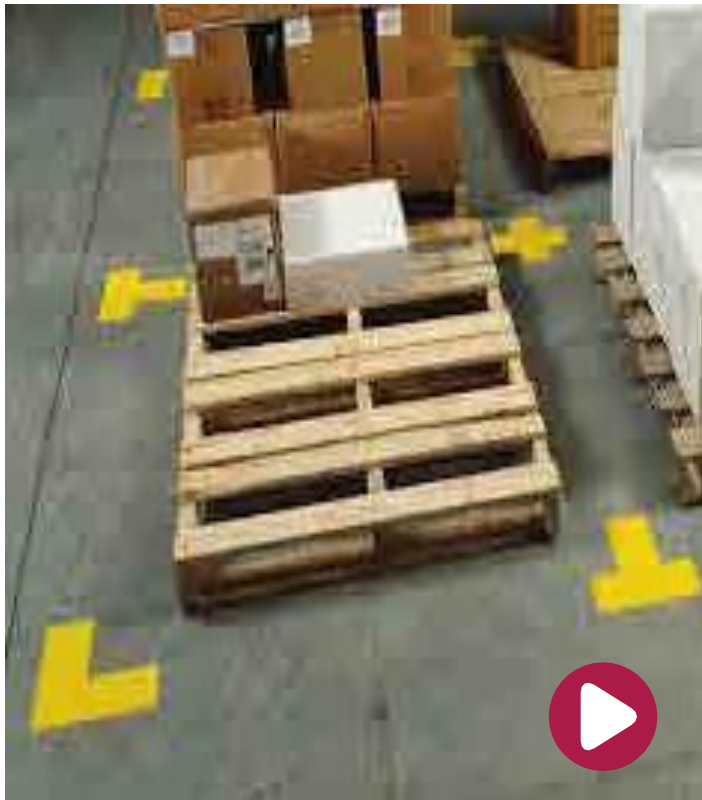
- Auditoria de señalización; incluye: listado completo de letreros necesarios.
- Elaboración de Manual corporativo de señalización de seguridad.
- Elaboración de rótulos, letreros y señales, etiquetas en materiales de alto desempeño y económicos.
- Instalación y anclaje técnico.
- Norma OSHA 1910.145, INEN 43868, ANSI Z535 – GARANTÍA DE SATISFACCIÓN





## MARCACIÓN ESTANDAR DE PISOS

- Cintas ToughStripe – Ultra resistentes. De Poliéster rígido con adhesivo de caucho ultra fuerte. Aguantan el paso de montacargas.
- Para uso en interiores, para pasamanos, pisos, ventanas, etc.
- Brillantes a 60 grados Gardner. Aplicar a mínimo 5 grados centígrados.
- Norma ANSI, BPM – Estándares visuales para 5S



## MARCACIÓN ESTANDAR DE TUBERÍAS

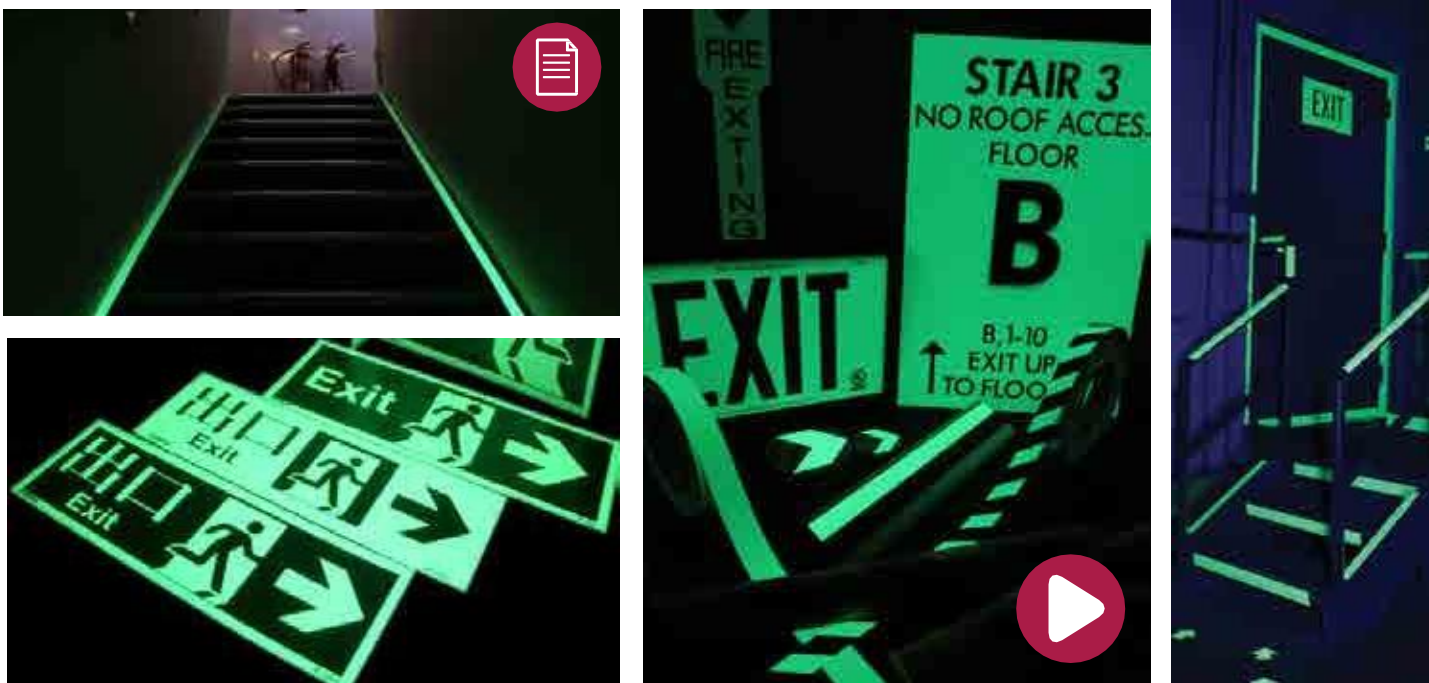
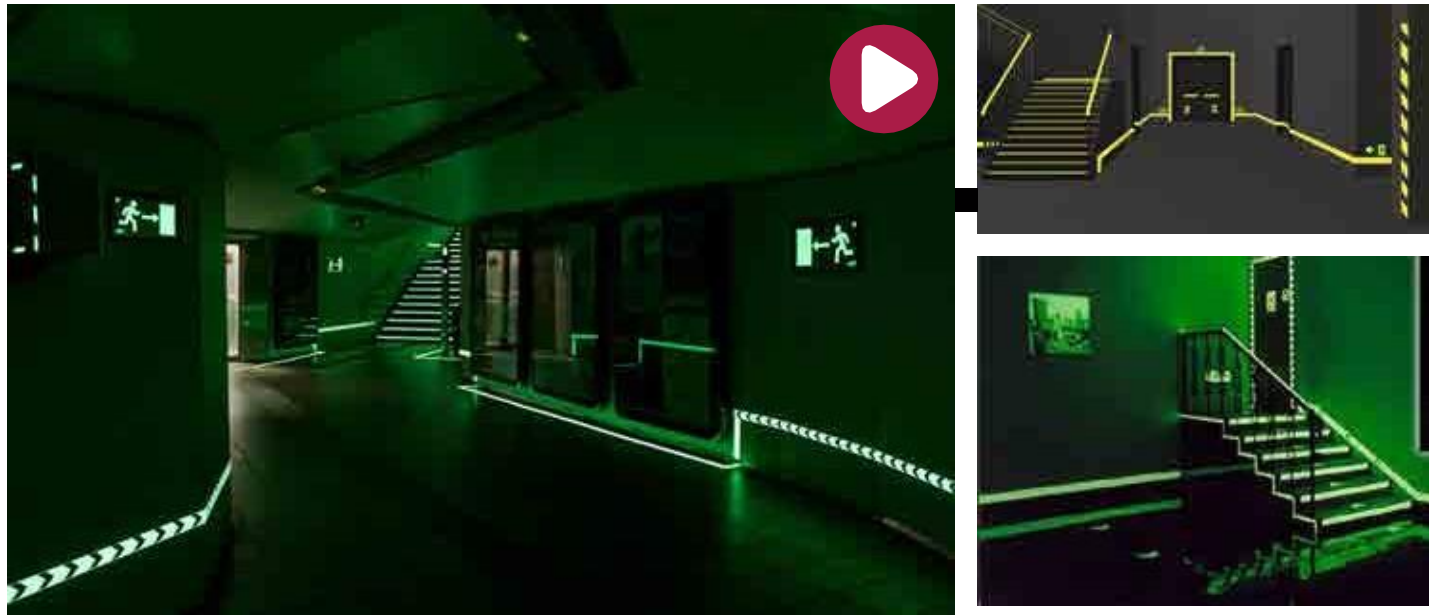
- Servicio de etiquetación de tuberías conforme normativa INEN & ANSI
- Se utilizan materiales de alto desempeño con vida útil de 8- 10 años, resistentes desde -15 a 90 grados C, sol, agua, químicos, vapor, abrasión.
- No requerimos de planos, solo una visita previa para evaluar el proyecto
- Norma INEN 440, ANSI A13.1 – 2007





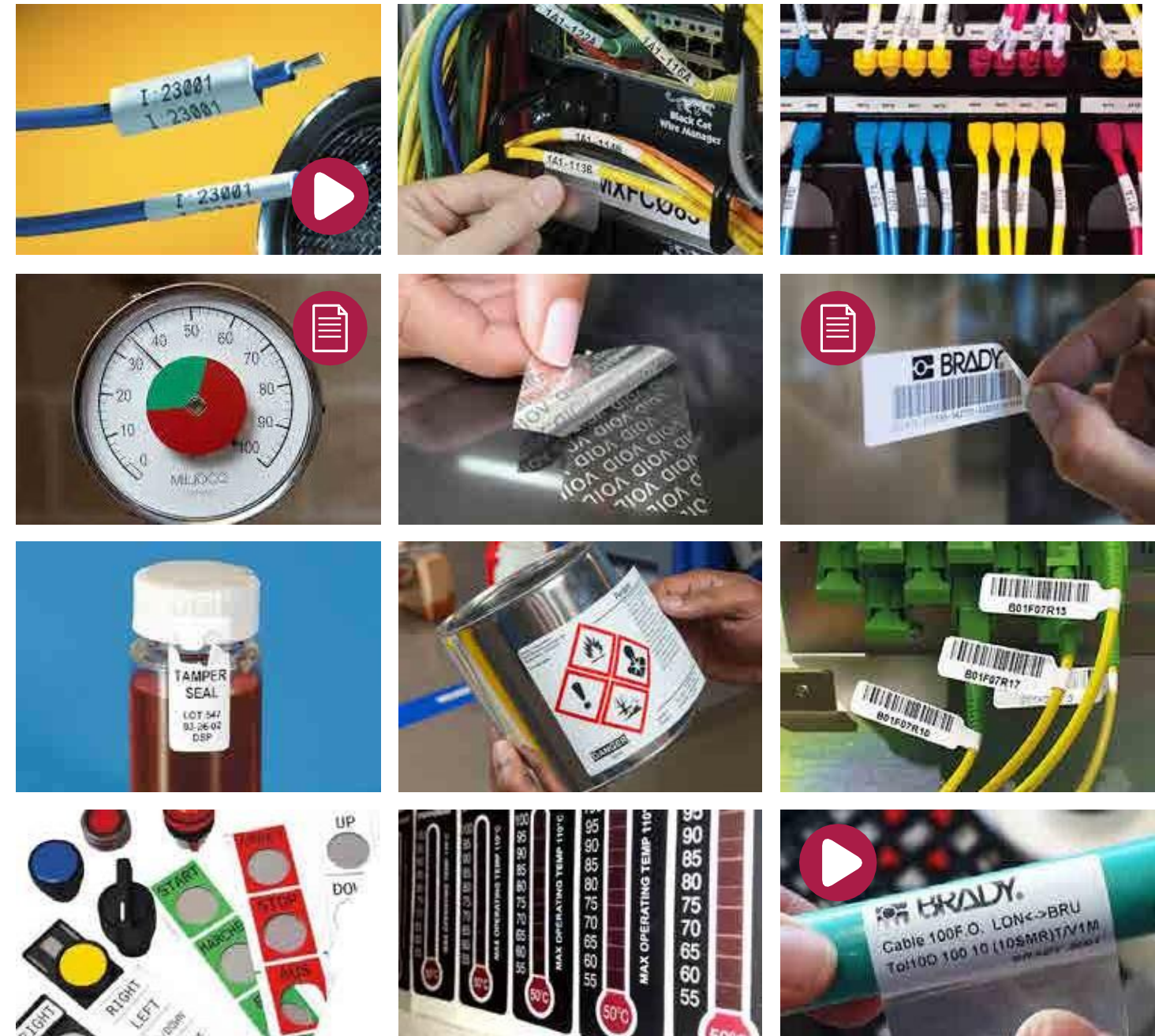
## RUTAS DE EVACUACIÓN FOTOLUMINISCENTES

- Marcación de rutas de Evacuación con material Foto luminiscente no toxico, no radiactivo, no inflamable.
- Cintas adhesivas para pared y alrededor de puertas.
- Marcas de piso para planta industrial, oficinas, bodegas.
- Letreros y señales.
- Norma OSHA, ANSI, SPCC – De POLIETILENO CON GARANTIA DE 2 AÑOS



## ETIQUETAS DE ALTO DESEMPEÑO GHS - NFPA

- ELECTRICIDAD: Para cables, tableros, paneles, MCC, controles, botoneras
- TELECOM: Para Planta Interna, Planta Externa, Data Centers.
- SEGURIDAD: Activos Fijos, Bienes, garantía, seguridad de muestras
- INDUSTRIA: De alto desempeño, desde -15 a 90 grados. Duran entre 8-10 años. Equipos, motores, bombas





## IMPRESORAS & ETIQUETADORAS

- Impresoras de Transferencia térmica. Usan cintas de vinil y ribbon
- Fácil de usar, en español, con menús que guían la tareas a realizar
- Menús en español: Tuberías, seguridad, GHS, cables, riesgos, etc.
- Materiales resistentes: -15 a 90 grados C, viento, sol, agua, vapor, abrasión, químicos. Durabilidad entre 8 a 10 años.
- CINTAS DE VINIL DE ALTO DESEMPEÑO CON VIDA UTIL DE 8-10 AÑOS



## SOFTWARE PARA SEÑALIZACION INDUSTRIAL

Software de Etiquetación, rotulación, Señalización, Cod barras, químicos, NFPA GHS, tuberías, Seguridad, Transito, etc.





# ACCESO SEGURO A MAQUINARIA CONTROL DE ENERGÍA PELIGROSA BLOQUEO Y ETIQUETADO

- Implementación de Programa Bloqueo de Energía LOTO – PARCIAL - OPERATIVO
- Análisis SAM - LOTO Safety Acces to Machine
- Kits de Bloqueo eléctricos
- Kits de bloqueo mecánicos
- Estudios de Arco Eléctrico
- Diseño y construcción de Guardas Industriales





## BLOQUEO ETIQUETADO DE ENERGIA – LOTO & SAM

- Ejecución de proyecto integral desarrollando los 5 pasos de OSHA 1910.147
- 1. Desarrollo de política LOTO
- 2. Desarrollo de Instructivos por maquina
- 3. ID de puntos de energía
- 4. Dispositivos y candados
- 5. Capacitación
- Dispositivos de bloqueo & etiquetados, eléctricos, mecánicos, neumáticos
- Experiencia de 12 años en Ecuador, Perú, Colombia, México, USA.
- BAJO NORMA OSHA 1910.147; DE-2393



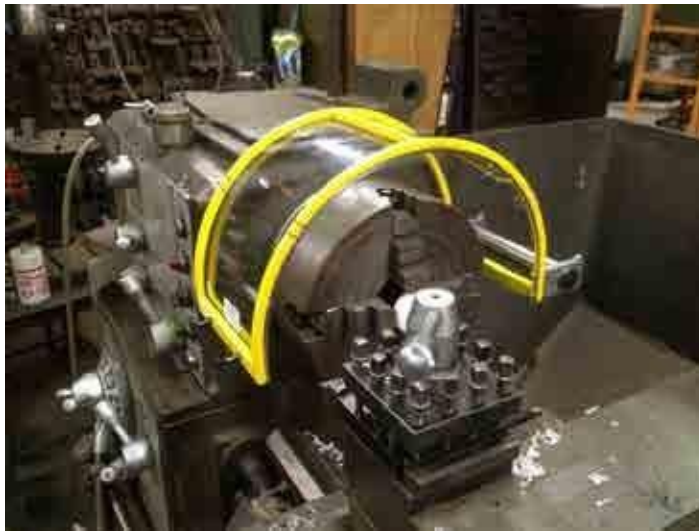


Las guardas industriales son dispositivos que se colocan en la maquinaria para resguardar algún componente o pieza sensible con el fin de aislar componentes que pongan en riesgo a los operarios.

Limitan la zona de peligro, Consideran los diámetros y longitudes de cada parte del cuerpo, Consideran las dimensiones de las zonas de peligro en relación con el suelo, las paredes y la plataforma de trabajo, Reducen riesgos y accidentes, Reducen paros no programados, Brindan mayor productividad.

BAJO NORMA OSHA 1910.147; DE-2393 DEL IESS; NTP552

## DISEÑO Y CONSTRUCCIÓN DE GUARDAS INDUSTRIALES



## ESTUDIOS Y TRAJES DE ARCO ELÉCTRICO

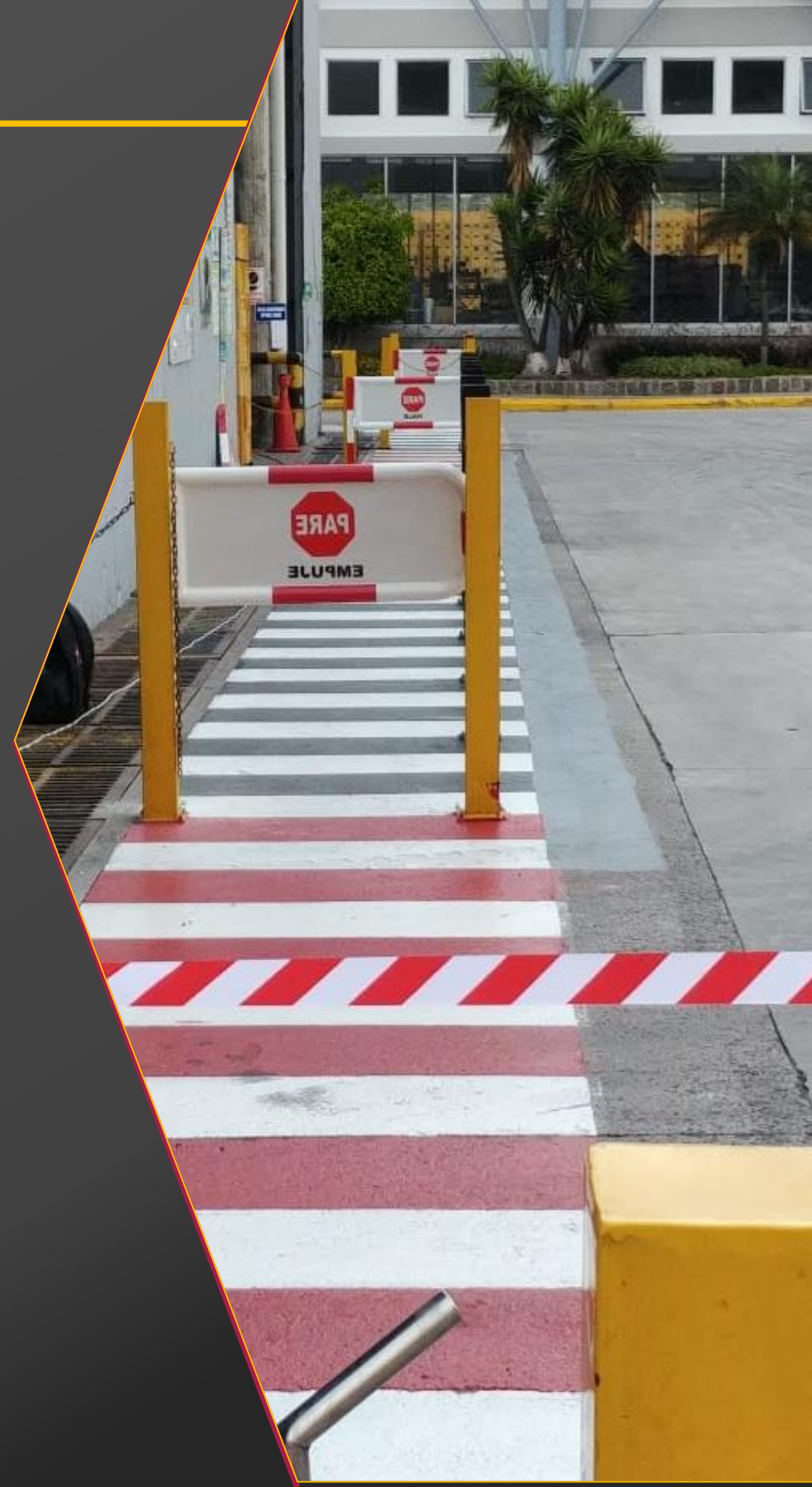
Los estudios de arco eléctrico permiten conocer la energía incidente en cal/cm<sup>2</sup>, en cada equipo eléctrico, con lo cual se establecen las distancias de seguridad (límites de acercamiento), métodos de trabajo correctos, estándares necesarios, procedimientos específicos y los EPP.





# DISEÑO Y CONSTRUCCIÓN METALMECÁNICA

- Muebles en chapa metalmecánica: armarios, casilleros
- Jaula para montacargas
- Barandas, puertas, pasarelas
- Sillas ergonómicas
- Tanques, líneas de empaque y soluciones en líneas de producción.
- Conducción de fluidos, sistemas contra incendios.





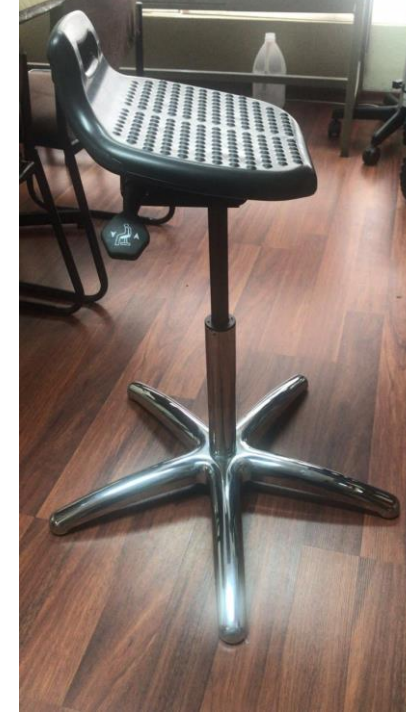
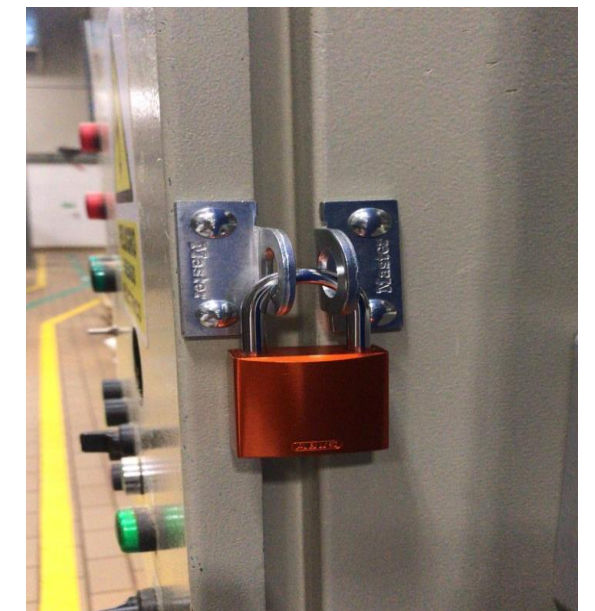
## JAULAS ELEVADORAS, TABLEROS, CASILLEROS, BARANDAS

- JAULAS ELEVADORAS: Para subir trabajadores de forma segura utilizando el montacargas. Acorde a normas NTP
- TABLEROS DE BLOQUEO Y ETIQUETADO
- BARANDAS DE SEGURIDAD
- Armarios 5S
- Rotulación de tanques



## GABINETES, SILLAS ERGONÓMICAS, ESTILETES DE SEGURIDAD

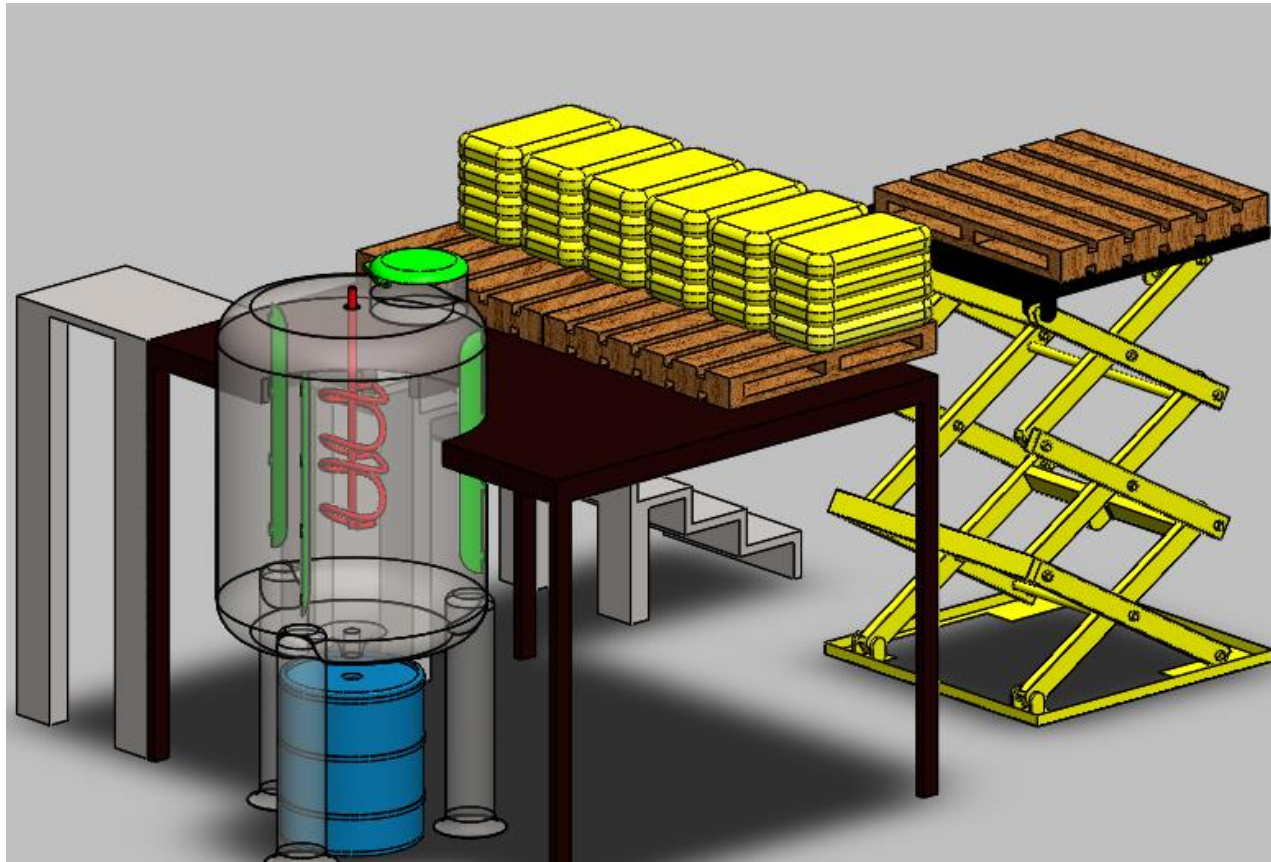
- Candados llave igual
- Silla parado – sentado
- Estiletes de seguridad





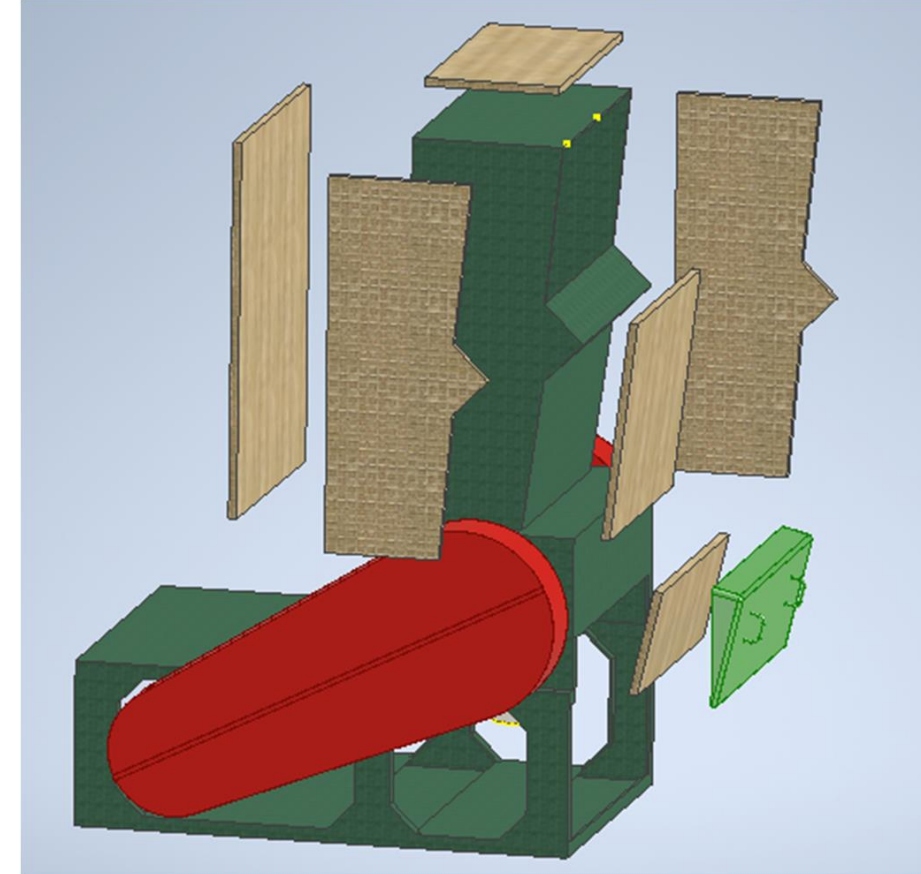
## DISEÑO CONSTRUCCIÓN Y MONTAJE DE MAQUINARIA

- Tanques de mezcla
- Transportadores
- Elevadores de carga, ascensores.
- Líneas de empaque, envase.
- Pasarelas, escaleras, mesas de trabajo
- Líneas de vida



## MEDICIÓN Y ATENUACIÓN DE RUIDO

- Mediciones de ruido ocupacional y ambiental
- Trampas de ruido
- Aislamiento
- Paneles acústicos
- Disminución de vibración





# ERGONOMÍA Y PISOS VARIOS

- Pisos Anti fatiga Para Zonas Secas
- Pisos anti fatiga para zonas húmedas
- Pisos Modulares Tipo Baldosas
- Pisos contra Alto Impacto
- Pisos Aislantes / Dieléctricos
- Pisos Noconductivos
- Pisos para áreas limpias
- Sillas ergonómicas administrativas e industriales





**PISOS ANTIFATIGA  
– MODULARES A  
LA MEDIDA,  
TAPETES  
& ROLLOS**

- Aplicable en ambientes Húmedos, secos, resbalosos, grasosos
- Personalizables, fácil de armar – sin herramientas, Puede reemplazar la pieza dañada, sin cambiar todo el piso.
- 33% de heridas laborales son musculo-esqueléticas, causadas por esfuerzos repetidos del cuerpo, sobre todo en las personas que pasan en pie mas de 2 horas.
- 50% de mejora en alivio corporal anti estrés; mejora la productividad de trabajadores.
- Norma OSHA ANSI, SPCC – GARANTIA DE 3 AÑOS - O DE POR VIDA



Rejuvenator: Baldosa de uretano, ultra ergonómica y resistente de 90 x 90 cm - garantía de por vida  
Ergodeck: Baldosa de PVC, super ergonómica y resistente de 46 x 46 cm - garantía de por vida  
Fit System: Baldosa de PVC ergonómica de 30 x 30 cm - garantía de un año



Tapetes industriales 60 x 90 cm, 90 x 1,50 cm, 90 x 3 m



Rollos industriales 90 cm x 21 m



**PISOS  
AISLANTES,  
ANTIESTÁTICOS  
Y ZONA LIMPIA**

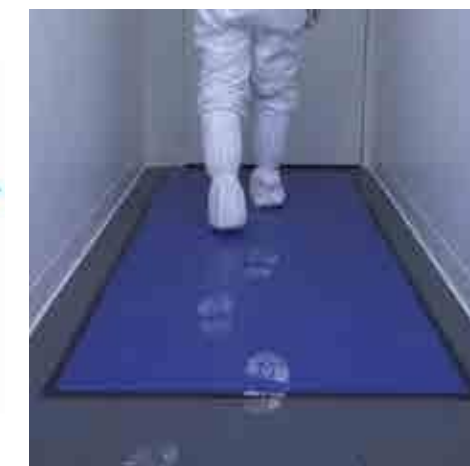
- AISLANTES ELECTRICAS: Aíslan a la persona de sufrir una descarga eléctrica causada en el tablero eléctrico, y eventualmente morir electrocutado.
- ANTI-ESTATICAS: Eliminan la carga estática que genera una persona al caminar (hasta 12.000v), evitando que esta carga electica afecte equipos sensibles
- ZONA LIMPIA: Mantiene la tierra y suciedad en el tapete.
- Norma ANSI, ASTM D178-01 – GARANTIA DE 1 AÑO



AISLANTES / DIELECTRICAS 17-30 mil kv  
Tipo I, Clase II de 90cm X 23m



ANTI ESTATICAS DE MESA  
De 60x90cm & 60X1,2m



AREA LIMPIA  
De 60x90cm con 30 laminas



MANILLA ANTI ESTATICA



TOBILLERA ANTI ESTATICA



TAPETES ANTI ESTATICA DE PISO



**TAPETES  
ANTIFATIGA-  
ÁREAS SECAS**

- Modelos con diseño de pisos de madera, ideales para hogar, comercios.
- Modelos comerciales, con look de mármol, ideales para sitios de atención al cliente
- Para Duchas, son antideslizantes y permiten escurrir el agua fácilmente
- De alto impacto ideales para zonas donde se asientan cosas de gran peso que dañan el suelo
- De uso hospitalario, ideales para áreas de rehabilitaciones, quirófanos, etc.
- Norma OSHA, ANSI, SPCC – DE POLIETILENO CON GARANTIA DE 3 AÑOS



[Industrial](#)



[Con diseño](#)



[Comerciales](#)



[Paraduchas](#)



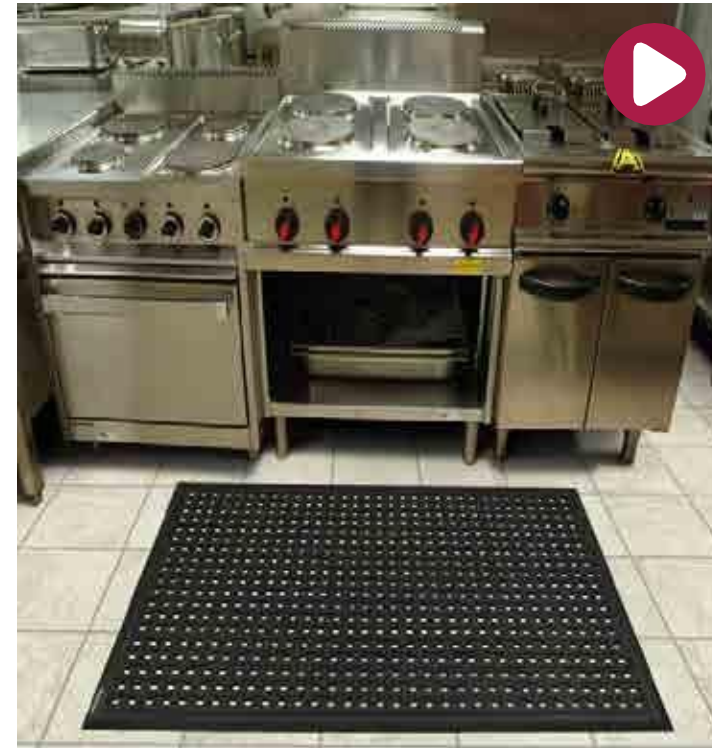
[Para alto impacto](#)



[Hospitalaria](#)

**TAPETES  
ANTIFATIGA-  
ÁREAS  
HÚMEDAS**

- Ideales para cocinas, plantas de alimentos, bares; permiten el drenaje del agua
- Tapetes color negro: resistente a grasa, con garantía de 2 años.
- Tapetes color rojos: a prueba de grasa, anti micro bacteriales, con garantía de 5 años.
- Pediluvios: Descontamina el calzado de gérmenes y bacterias, previo ingreso
- Norma OSHA, EPA – GARANTIA 3 - 5 AÑOS



Anti-Microbacteriales Negro y Rojo  
60 x 90 cm - 90 x 1,50 m



Pediluvios  
81 x 99 x 6 cm



Raspa tierra  
30 x 39 cm



# SEGURIDAD, PROTECCIÓN PERSONAL E INDUSTRIAL

- Protección Respiratoria Motorizada(PAPR)
- Chalecos Fríos para trabajos en áreas cálidas
- Trajes Polares para trabajo en áreas Frías
- Cordones de seguridad para herramientas – Trabajos en Alturas
- Gorras tipo béisbol de Seguridad
- Rodilleras de Gel
- Protección Visual de Alta gama
- Protección Auditiva de alta gama
- Kits contra Arco Eléctrico





**RESPIRADOR  
MOTORIZADO - PAPR**

- Seguro, portátil, Inteligente, cómodo; no debe esforzar sus pulmones para respirar. Ligera de 500 grm; batería Recargable con duración de 8 horas y vida útil de 10 años. Cero mantenimiento. Resiste caídas de 7m. Filtra el 99,97% de partículas de 0.3µm.
- Ideal para minería, canteras, construcción, soldadura, refinería, fundición, limpieza y mantenimiento, Manufactura, laboratorio, hospitales, manipulación de químicos
- Dispone de filtros para gases y partículas o combinados. Incluso amoniaco.
- APROBADO NORMA NIOSH P100 & EN12942 – GARANTIA DE 5 AÑOS





## CALIBRACIÓN DE DETECTOR DE GAS, CASCO 3M, GUANTES NITRAFLEX

\*CALIBRACIÓN DE MONITORES: diagnóstico de equipo, verificación electrónica, calibración, certificación, testeo del equipo y mantenimiento preventivo.

\*CASCO: Cascos de tipo vertical y horizontal de diferentes clasificaciones y colores.

\*GUANTES: resistentes a la abrasión e hidrocarburos, genera agarre seguro en condiciones secas y aceitosas.



## ESLINGAS, ARNESES DE SEGURIDAD, TRAJES PROTECCION ARCO ELÉCTRICO, CUBRE ZAPATOS

• LINEAS DE VIDA: Con ganchos en acero galvanizado cumplen normas EN361 y EN355.

• ARNESES ANTICAIDA: Arnés con uno, dos y tres anillos.

• TRAJES PROTECCIÓN ARCO ELÉCTRICO: Proporcionan protección del mas alto nivel en trabajos con exposición y peligros eléctricos.

• CUBRE ZAPATOS: Protección contra impactos para trabajos pesados, correa trasera ajustable, 100% impermeable.





# CONTROL DE MATERIALES PELIGROSOS Y CONTROL DE DERRAMES

- Armarios contra fuego - NFPA
- Bidones para Líquidos Peligrosos, Inflamables, Combustibles, Químicos, Ácidos, Lubricantes, Pesticidas
- Bidones Oil Safe para lubricantes
- Pallets contraderrames
- Bermas contraderrames
- Unidades de Trasvase y contención de derrames
- Válvulas de seguridad, Respiradores
- Absorbentes para control de derrames
- Duchas lava ojos





## ARMARIOS CONTRA FUEGO, LLAVES, CABLES TIERRA, RESPIRADORES

- Armario contra fuego, anti derrames, para líquidos peligrosos.
- Administración eficiente y segura de líquidos peligrosos desde el ingreso hasta la salida de la planta.
- Para Almacenaje y Contención de líquidos inflamables, combustibles, pinturas, químicos, ácidos, pesticidas, aceites.
- Válvulas y llaves de seguridad con sistemas arresta llamas
- Norma OSHA, ANSI, FM – De Acero con 10 años de garantía.



Armarios de Seguridad contra fuego de 45gl



Porta documentos



Tanques de Gas



Seguridad



Tierra

## BIDONES, HUMECTADORES, BASUREROS, TANQUES DE ENJUAGUE

- Identifica, organiza y traslada con seguridad el manejo de líquidos inflamables, combustibles, pinturas, químicos, ácidos, aceites.
- 100% a prueba de goteos o fugas de vapor.
- Con sistema arresta llamas interior, mango oscilante ergonómico.
- Basureros con tapa de pedal, abre hasta 60" que evita el ingreso de oxígeno.
- Norma OSHA, ANSI, FM – De Acero calibre 22, con 10 años de garantía.





## BIDONES PARA LUBRICANTES

- Ideal para programa de lubricación - garantía de 2 años
- Bidones para lubricantes, con sistema seguro de dispensado.
- Útil para varios tipos de viscosidades



## KITS ABSORBENTES - BARRERAS

- Absorbentes Universales, (plomo), hidrocarburos (blanco), químicos (verde)
- Absorbentes de uso general de polipropileno, absorben hasta 23 veces su peso. Los clásicos absorbentes solo absorben entre 10 y 14 veces su peso.
- Absorbentes Reform de celulosa de papel. Absorben hasta 50% mas que absorbentes de polipropileno y cuesta casi lo mismo!!
- Norma OSHA 40CFR 112.7 ,SPCC, EPA



KIT PORTATIL DE 15GL



KIT MOBIL DE 30,60,90GL



CADDIE DE 22GL\*\*



BARRERAS CONTENEDORAS DE DERRAMES MARINOS\*\*



ABSORBENTE BATTLE MAT ULTRA RESISTENTE\*\*



## PALLETS Y ESTACIONES CONTRA DERRAMES, CADDIES PORTA TANQUES

- Pallets contra derrames: Indeformables, para evitar derrames de los envases, botellas, galones, canecas, tanques de 55gl; Ultra resistentes hasta 2,5 y 5 TN; Con rejas cuadradas de ventanas grandes, para ver que pasa dentro.
- Estaciones y Porta barril, para facilitar el trasvase de líquidos a envases mas pequeños, evitando derrames y el hacer construcciones civiles.
- Norma OSHA, ANSI, EPA, SPCC – De POLIETILENO CON GARANTIA DE 5 AÑOS



Pallet Tanque IBC \*\*



Pallet Alto 2 y 4 tanques



Pallet bajo 1,2 y 4 tanques



Pallet con caseta \*\*



Estación de transvase\*\*



Porta Barril de 55gl



## BERMAS CONTRA DERRAMES

- Bermas: De PVC de alto impacto resistente al paso de vehículos, en varios tamaños, cero herramientas.
- Para interiores y exteriores; combaten derrames pequeños o grandes
- Con sistema Rigid Lock que evita el uso de herramientas para el armado.
- Berma de descontaminación de 1,2,3,4 posiciones
- Norma OSHA, ANSI, EPA, SPCC – De PVC CON GARANTIA DE 5 AÑOS





## DUCHAS LAVA OJOS Y CARA, DUCHAS DE DESCONTAMINACIÓN

- Protegen y desinfectan a trabajadores en contra de salpicaduras de químicos, chispas de soldadura, polvo, gases, etc.
- Permiten una respuesta inmediata, entre 10-15 segundos.
- Duchas fijas, para interiores o exteriores, portátiles.
- Tuberías, partes y piezas de acero inoxidable.
- Norma ANSI: Z358.1-2014 – CON GARANTIA DE 2 AÑOS





## DUCHAS LAVA OJOS Y CARA

- Proporcionan tratamiento de primeros auxilios por exposición a materiales peligrosos.
- El tipo ABS puede ser configurado con un tazón plástico o un tazón de acero inoxidable.
- Aspersores de plástico y tapas flotadoras.
- Tuberías, partes y piezas de acero inoxidable.





# SEGURIDAD DEL TRANSPORTE TRÁNSITO Y LOGÍSTICA

- Tanques Truck master para transporte de Combustible
- Tranca llantas de uretano para vehículos en general
- Bengalas led para advertencia
- Balizas y luces de advertencia
- Pértigas de fibra de vidrio
- Guardas Flexibles y metalicas
- Conos Indestructibles de 70cm, 90cm, 1,10m
- Cintas Retractiles Skipper
- Barricadas y muros de agua
- Reductores de velocidad, topes de parqueo
- Faros advertencia para montacargas





**TANQUES  
DISPENSADORES  
DECOMBUSTIBLE**

- Transporta: 100% seguro, tanque portátil con rompe olas para estabilidad. Cabe en la parte de atrás de una camioneta doble cabina. Dispensa: 100% seguro, incluye accesorios de calidad para evitar goteos, derrames, escapes de gas, contaminación ambiental. Evita robos o mal uso del combustible.
- Almacena: Tanque de polietileno ultra resistente, contra daños estructurales y ambientales. Tanque Fijo de doble pared para contener hasta el 110% de su capacidad.. Resiste a caídas
- APROBADO NORMA IDR, ISO, OSHA– GARANTIA DE 5 A 10 AÑOS



**PROTECTORES  
CONTRA GOLPES**

- Esponja de alto impacto, para interiores o exteriores. Color amarillo/negro en franjas
- Protege de golpes y lesiones a personal, equipo, vehículos, maquinaria
- Instalación fácil. Autoadhesiva.





## CONOS ENVIRO DE POLIETILENO

- Virtualmente indestructibles, reformables luego de atropellarlos.
- Hechos de polietileno de baja densidad; Angulo de Inclinación a los 76g
- Cuerpo y base separables para facilitar reposición en caso de daño.
- Con 2 cintas reflectivas tipo IV de 3M, de 10cm y 15cm respectivamente.
- Resistentes a rayos UV, sol, lluvia. Vida útil de 5 a 7 años
- Norma INEN, OSHA – CON GARANTIA DE 3 AÑOS – VIDA UTIL 7 AÑOS



Virtualmente Indestructibles – Resisten atropellamientos



## CONOS GRABBER-POLIETILENO

- De 1,10 de alto - 14 libras de peso, con 2 cintas reflectivas grado diamante.
- Conos que si se ven y respetan!!!...Ideal para formar barreras, perímetros de seguridad, marcar limites de acceso, etc
- Resisten arrollamientos. Durabilidad promedio 5-8 años en condiciones severas.
- Norma INEN, OSHA – CON GARANTIA DE 3 AÑOS – VIDA UTIL 7 AÑOS



Cono Grabber de 1,10 cm x 14 lbs con dos bandas reflectivas



Panel Grabber de 20 cm x 1,80 m con dos lados reflectivos en franjas



Poste Grabber II de 1,10 cm x 8 lbs con dos bandas reflectivas\*\*





## ELEMENTOS PARA CANALIZAR TRÁNSITO

- Barreras Urbanite: Ergonómica, con patas replegables, contra alto impacto.
- Muros de Agua: Contra alto impacto. Se pueden parchar.
- Postes Rebotables: Uretano resiste 100 impactos de hasta 60km/h.
- Atenuadores de impacto: Detienen un vehículo en caso de impacto.
- Bastones de luz: Para guiar transito, peatones, maniobras de seguridad, etc.
- Norma INEN, OSHA – CON GARANTIA DE 3 AÑOS – VIDA UTIL 7 AÑOS



Muros de Agua: 1,80m X 81cm X 46cm

Bastones led rojos y verdes



Postes rebotables de PVC y de Uretano



Atenuador contra Impactos

## SKIPPER – CINTA RETRACTIL DE SEGURIDAD

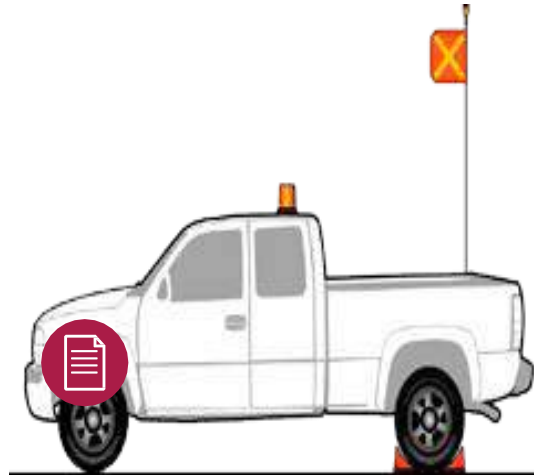
- Ultra resistente para interior/ exterior, uso oficial, industrial, comercial, etc.
- Tipo tela resistente a rayos UV, de 9m de largo.
- Skippers portátiles, se acomodan en cualquier tipo de cono, poste, paredes, superficies metálicas, etc.
- La solución eficiente y de larga duración, en lugar de barreras, barricadas, cintas plásticas.
- CON GARANTIA DE 2 AÑOS VIDA UTIL 5 AÑOS.





## PERTIGAS, TRANCA LLANTAS

- PERTIGAS: heavy Duty & uso general, listas para instalar. Base roscable. Con banderola de 16'' (41cm). 5 años de garantía
- TRANCA LLANTAS: De uretano para camiones de 25-30TN y caucho para 8-13TN, ultra resistentes a rayos UV, grasa, sal, humedad. 5 años de garantía
- BALIZAS: DE 12-24 vol, led tipo III (300 lum) tipo II (1350lum), tipo I (3000lum) tipi Imán. 5 años de garantía
- Productos de alto desempeño – 5 años de garantía



PERTIGAS DE 2,4m CON/SIN LUS LED + BANDEROLA REFLETIVA



TRANCALLANTAS DE URETANO DE 25TN Y CAUCHO DE 13TN 2 LIBRAS DE PESO

## BENGALAS – LÁMPARAS SECUENCIALES

- PERTIGAS: heavy Duty & uso general, listas para instalar. Base roscable. Con banderola de 16'' (41cm) .5 años de garantía.
- TRANCA LLANTAS: De uretano para camiones de 25-30TN y caucho para 8-13TN, ultra resistentes a rayos UV, grasa, sal, humedad. 5 años de garantía.
- BALIZAS: DE 12-24 vol., led tipo III(300lum) tipo II (1350lum), tipo I (3000lum) tipi Imán. 5 años de garantía.
- 5 años de garantía



LAMPARAS SECUENCIALES TIPO BENGALA\*\*



BALIZAS Y LAMPARAS, TIPO I, TIPO II, TIPO III, LED CON NORMAS A E J 845

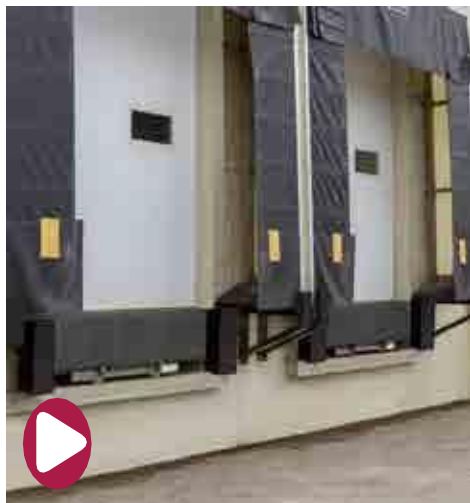


## REDUCTORES DE VELOCIDAD -TOPES DE PARQUEO – PROTECTORES DE CAUCHO

- REDUCTORES DE VELOCIDAD: Safety Rider de 90 x 40 x 5,5cm, 36 lbs, con reflectivos.
- TOPE DE PARQUEO: Home Park de 1,83 x 15 x 10cm, 9 lb. De caucho súperflexible.
- PROTECTORES DE PARED: De 1m X 5 x 5 cm, peso 4,5kl.
- PROTECTORES DE ESQUINAS: Redondeado de 91 x 12 x 2 cm. Peso 2,5kl.



REDUCTORES DE VELOCIDAD



PROTECTOR DE PARED

TOPE DE PARQUEO

PROTECTOR DE ESQUINAS

## PROTECTORES DE PISO – ALTRNA MATS

- Protectores de piso ULTRADUROS, portátiles y livianos. - Para cubrir zanjas, césped, o formar caminos en lugares de mucho lodo, proveyendo de mejor tracción a vehículos - PROTECTORES DE PISO: De 1,2 x 2,40 m. Resiste 120TN.





# CONDICIONES SEGURAS PARA TRABAJOS E INSTALACIONES

- Andamios Unipersonales
- Ventiladores Axiales para Espacios Confinados
- Lubricadoras Automáticas
- Repelente de nanotecnología contra Agua & Grasa
- Protectores decables
- Tratamientos Antideslizantes para pisos
- Filos antideslizantes para gradas
- Rodapiés Ultra absorbentes
- Candados de Seguridad





## ANDAMIO UNIPERSONAL AJUSTABLE

- Rápida, Ágil, Segura, súper fácil de transportar. Lo mejor para trabajos en alturas.
- Ajustables: De Fibra de Vidrio, Tipo IAA de 375 libras nominales
- Cumple con la norma ANSI A14.5-2007 Sección 7
- Garantía 1 año por defectos de fabricación

## OPCIÓN DE ALQUILER





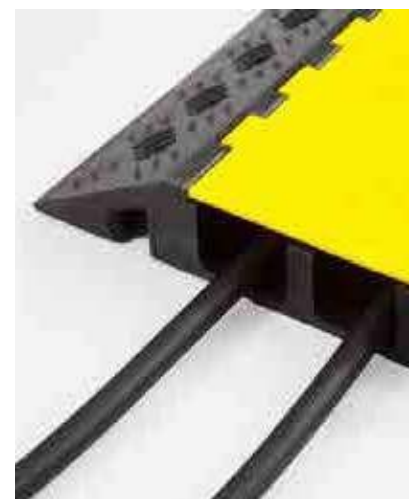
## VENTILADORES AXIALES – LEVANTADORES DE TAPAS, BARRERAS

- VENTILADORES AXIALES: kit completo de 12'' para corriente AC. Incluye el ventilador el canister y los ductos.
- BARRERA DE PISO: Cubre un área de 33'' x 33''. Alto 42'', peso 34 lbs. En tubo de acero redondo.
- LEVANTADORES DE TAPAS: Remueve de forma segura las tapas de alcantarillas, sin estrés. Mueve tapas de hasta 36" día.



## PROTECTORES DE CABLES Y MANGUERAS

- DE USO GENERAL - PORTATIL SIDEWINDER: Articulado, puede formar curvas; modular, se puede alargar o recortar, cero herramientas. Resiste hasta 260 lb/cm<sup>2</sup>. Presentación de 7m
- DE ALTO DESEMPEÑO DOG GUARD: Ultra resistente, entre 16 – 32 mil libras. Sistemas modulares, instalación sin herramientas.
- NORMA OSHA 1910.304 Y CODIGO ELECTRICO – GARANTIA DE 2 AÑOS.





## LUBRICADOR AUTOMÁTICO DE GRASA Y ACEITE

- Una lubricación de baja calidad o deficiente, afecta equipos, incrementa los costos de mantenimiento, disminuye la vida útil de las partes, genera contaminación. La lubricación manual genera desperdicios, suciedad y es pococonfiable.
- Lubricación automática es de alta confianza, es permanente, en cantidad exacta, cero contaminación o desperdicios. Lubricadora genera 120psi y fácil de instalar y usar.
- IDEAL PARA PROGRAMA DE LUBRICACION - GARANTIA DE 2 AÑOS



DIRECTO



A DISTANCIA - 6m



MULTIPUNTO - 2,4,6



## REPELENTE DE AGUA Y GRASA - DE NANOTECNOLOGÍA

- Repelente de Agua, algunos aceites, cemento húmedo; súper hidro / oleo fóbico hasta 170 grados (ángulo de gota de agua); resistente a fricción.
- Versión 1/4 Galón rinde 6m<sup>2</sup>; Versión de 5gl rinde 125m<sup>2</sup>,
- Se aplica sobre cemento, metal, caucho, madera, tela, electrónicos, maquinas, motores, vehículos.
- Anti - corrosión, contaminación, humidificación, congelamiento, auto limpiante.





## TRATAMIENTO Y ABRILLANTADOR ANTIDESLIZANTES

- Antideslizantes elevan el coeficiente de fricción de los pisos
- **TRATAMIENTOS:** Listo para aplicar. No altera la apariencia de los pisos. Fácil aplicación en interiores o Exteriores. 1gl rinde 40m<sup>2</sup>, Durabilidad entre 3-5 años.
- **ABRILLANTADOR:** Para pisos secos, vinílicos, flotantes, madera, gres. Rinde 235m<sup>2</sup> en una aplicación. Cura en 10 minutos. Ultra resistente, para Aalto tránsito.



TRATAMIENTO PARA PISOS DE: CERAMICA, GRES, GRANITO MARMOL - PORCELANATO; - CEMENTO



ABRILLANTADOR PARA PISOS DE: VINIL, FLOTANTES, MADERA, GRES



## ANTIDESLIZANTES PARA GRADAS

- **PERFILES DE ACERO:** Con 10 años de garantía. Con granallas tipo industrial.
- **PINTURA EPOXICA:** Permite cubrir gradas y pisos resbalosos. Granallas de pie descalzo, comercial, e industrial.
- **CINTAS:** Con franja fotoluminiscente. Con grano de uso comercial.
- **APROBADO NORMA OSHA – GARANTIA DE 1 a 10 AÑOS.**



PERFILES ANTIDESLIZANTES



CINTA ANTDELIZANTE CON FRANJA FOTOLUMINISCENTE





## LIMPIADOR & DESENGRASANTE-ELECTROESTÁTICO

- Limpiadores Electrostáticos concentrados. Rinden entre 800 y 1.200m<sup>2</sup> diluyendo entre 2-8oz por galón de agua. No requieren enjuague. **DESENGRASANTE ON GUARD:** remueve grasa, aceites, antioxidantes, asfalto, alquitrán, oxido y suciedad en general desde los poros de todo tipo de pisos y superficies con grasa.
- **LIMPIADOR FLEX CLEAN:** remueve suciedad, grasa ligera, sílice, manchas de agua, de los poros de pisos en general, vinil, madera, vidrios, aluminio, acero, alfombras.
- **BIODEGRADABLES, CERO VOC'S, CERO AMONÍACO, CERO ÁCIDOS**



**BIODEGRADABLES, CERO VOC'S, CERO AMONIACO, CERO ACIDOS**



## RODAPIES ANTIBACTERIAL PARA ALTO TRÁNSITO

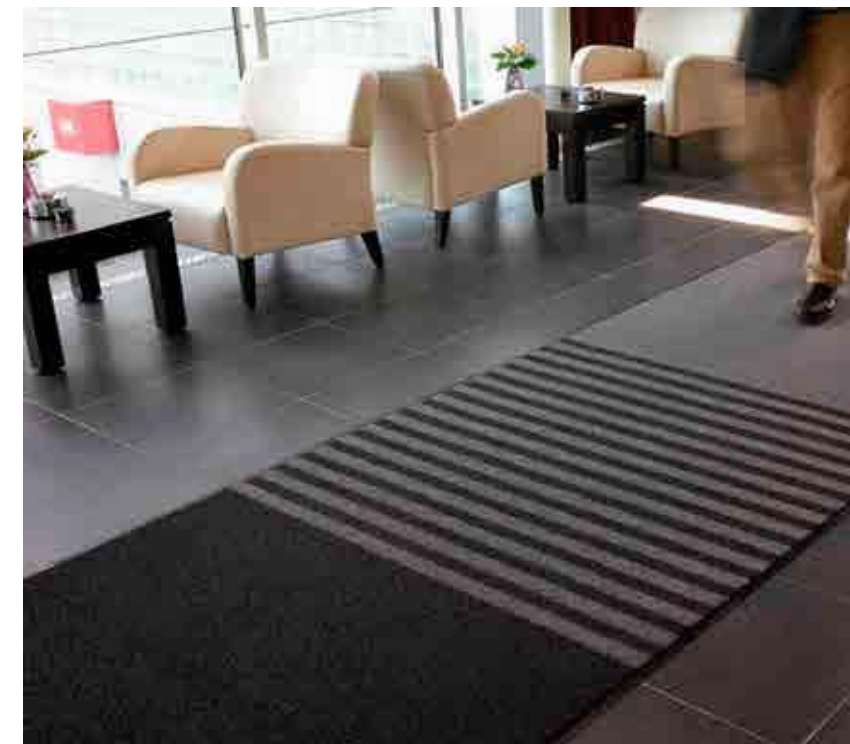
- **AQUA TRAP:** Limpia y seca el calzado. Modelo Opera tiene 3 estaciones de limpieza: Raspa, Limpia y seca el calzado. - Rodapiés Antibacterial, detiene bacterias y gérmenes. Modelo de burbuja moldeada, con alfombra de extremo a extremo. Base de caucho antideslizante... UTRA DURADERO. Extremadamente durable apta para el tráfico pesado.
- Rodapiés de 3 estaciones de limpieza. La primera es áspera, la segunda, afelpada, y la tercera de lana. Retiene la suciedad al caminar.



- SUPERIOR** Retención de Agua
- MUY BUENO** Resistencia al Uso
- SUPERIOR** Resistencia al Suciedad
- SUPERIOR** Funcional y Apariencia



**RODAPIES AQUA TRAP**  
60x90cm & 90X1,50m Color Gris

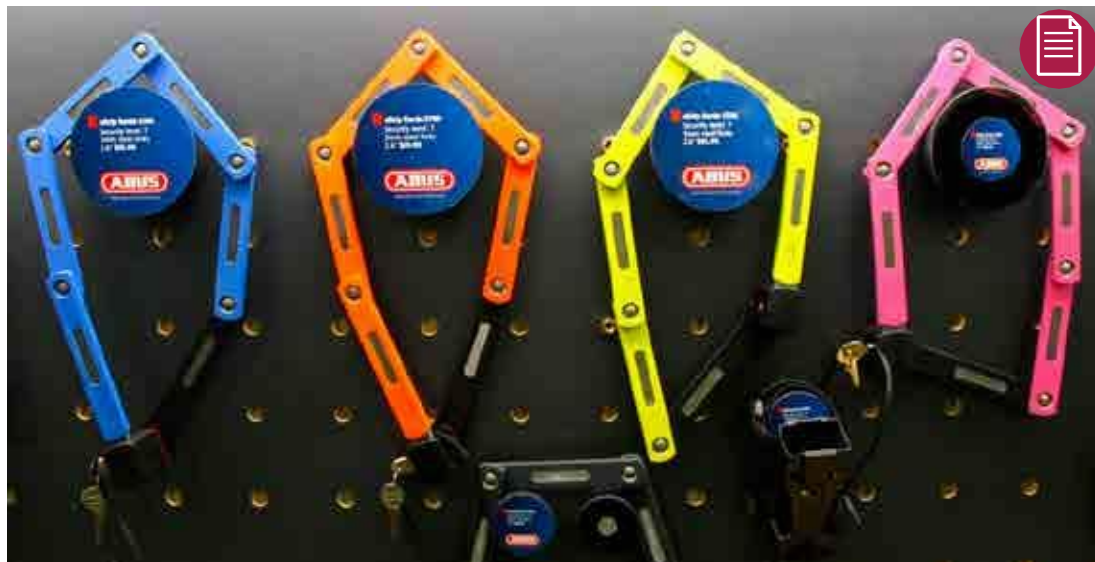


**RODAPIES OPERA 3 ESTACIONES \*\***  
90cmX3m & 1,22mX3,60m Color Gris



**CANDADOS  
ALEMANES DE  
BAJA, MEDIA Y ALTA  
SEGURIDAD**

- Niveles de Seguridad en escala del 1 al 10.
- Candados de aluminio, acero, latón, acero/cemento.
- Sistema de llave individual, llave igual y llave maestra.



Av. Republica del Salvador 406 y Moscú  
Quito – Ecuador

+593 98 7940673  
+593 98 3189414

[www.emc2.com.ec](http://www.emc2.com.ec)

[emcconsultoria@outlook.com](mailto:emcconsultoria@outlook.com)